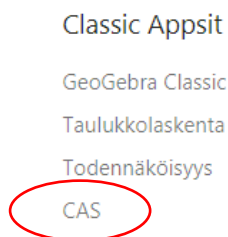


Yhtälöiden ratkaisua Geogebraalla

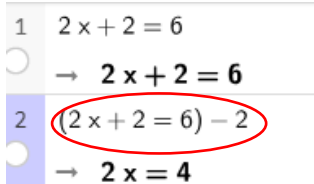
1. Mene osoitteeseen: <https://www.geogebra.org/> (kirjoita osoiteriville geogebra.org)
2. Valitse sivulta otsikon Classic Appsit alta CAS.



3. Kirjoita komentoriville $2x+2=6$ ja painat enter. Rivisi pitäisi näyttää nyt tältä

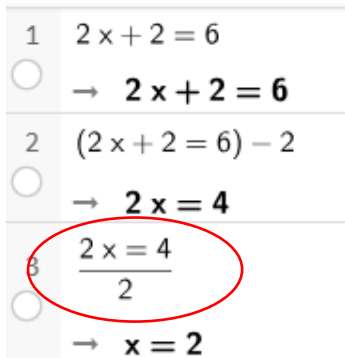


4. Kirjoita seuraavalle riville #-2 ja paina enter. "Suksien" sijasta kirjoitat siis #-merkin. Rivisi pitäisi näyttää nyt tältä



Ohjelman kirjoittama ympyröity kohta tarkoittaa samaa kuin meidän käyttämä $2x+2=6$ || -2.

5. Kirjoita seuraavalle riville #/2 ja paina enter. Rivisi pitäisi näyttää nyt tältä



Ohjelman kirjoittama ympyröity kohta tarkoittaa samaa kuin meidän käyttämä $2x=4$ || :2.
Yhtälön ratkaisuksi saatiin siis $x=2$.

Geogebraan käyttämät laskutoimitusmerkit ovat +, -, * ja /. Huomaa, että käytössä on **desimaalipiste**.

Ratkaise yhtälöitä Geogebraalla. Tutki aina tarkkaan, mitä komennostasi seurasi.