

Dimensio PULMASIVUT

dimensiolehti.fi

Pulmasivu: outoja lukujonoja

Laatinut Hannu Korhonen

Seuraavat lukujonot muodostuvat saman yleisperiaatteen mukaan.

Mikä on jonon seuraava luku?

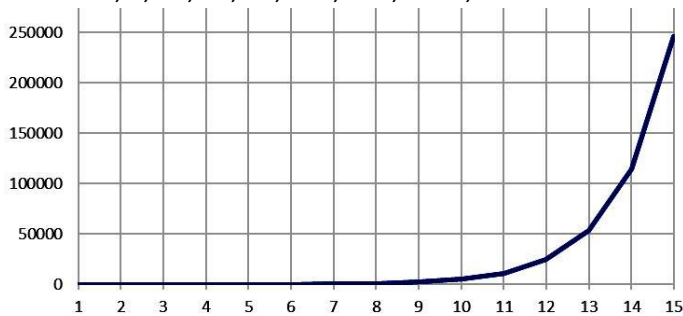
Miten lukujono rakentuu?

Muodosta lauseke jonon n:nnen jäsenen laskemiseksi.

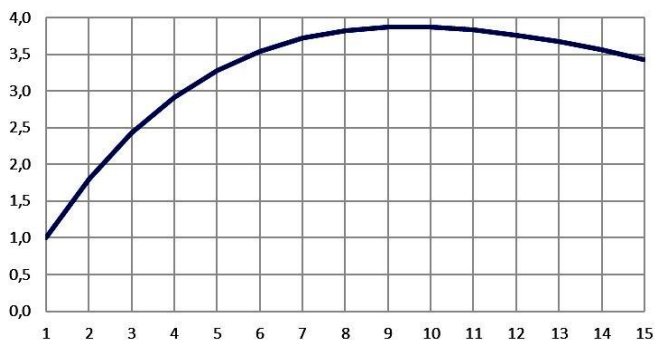
Piirrä saman tapainen kuvio, joka on tehty kahdesta ensimmäisestä.

Mikä on näiden jonojen muodostumista ohjaava kaikille niille yhteinen yleinen periaate?

1. 1, 4, 12, 32, 80, 192, 448, 1024, ...



2. 1, 1,8, 2,43, 2,916, 3,2805, 3,54294, 3,720087, 3,8263752, ...



3. 1, 6, 27, 108, 405, 1458, 5103, 17 496, ...

4. 0; 32; 32; 24; 16; 10; 6; 3,5; ...

5. Etsi vielä kaksi muuta vastaavalla tavalla muodostuvaa jonoa.